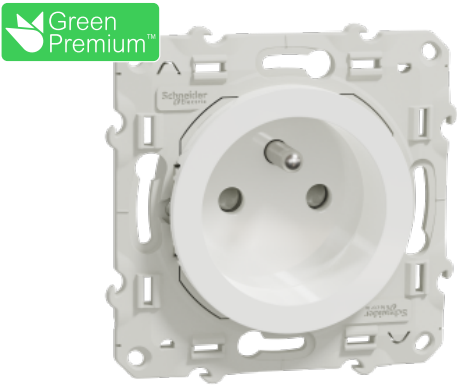


# Fiche technique du produit

Spécifications



## Odace prise de courant 2P+T - blanc - à puits

S520059

Statut commercial : Commercialisé

### Principales

Gamme de produit	Odace
Type de produit ou équipement	Prise électrique
Présentation du produit	Mécanisme avec support de fixation
Nombre de prises d'alimentation	1
Type d'emballage	Capot de protection
Nombre de bornes par pôle	2

### Complémentaires

Montage de l'appareil	Encastré
Configuration des pôles de la prise	2P+T
Type de couvercle	Avec volet
Outlet standard deviation	Français
Mode de fixation	Par vis
Nuance de la couleur	Blanc (RAL 9003)
Finition de la surface	Brillant
Courant assigné d'emploi	16 A
Tension assignée de service (Us)	250 V
Type de réseau	CA
Fréquence du réseau	50 Hz
Durée de vie en cycles	5000 cycle
Endurance électrique	5000 cycle
Raccordement	Bornes sans vis
Forme de la tête de vis	Pozidriv N°1
Capacité de serrage des bornes	1 x 1,5...2 x 4 mm² pour rigide câble(s) 1 x 1,5...2 x 4 mm² pour multibrins câble(s) 1 x 1,5...2 x 4 mm² pour souple câble(s)
Longueur de dénudage des fils	12 mm
Matière	Plastique haute résistance: couvercle de mécanisme PBT (polybutylene terephthalate) GF30: plaque de finition PC (polycarbonate) GF10 FR: enveloppe

Hauteur	71 mm
Largeur	71 mm
Profondeur	44 mm
Profondeur d'encastrement	28 mm
Poids du produit	0,045 kg
Résistance aux agents chimiques	Résistant à l'alcool (70%) Résistant à l'alcool (96%) Résistant à l'acide lactique Résistant à l'ammonium quaternaire dilué Résistant au javellisant dilué Résistant à l'ammoniaque dilué Résistant à l'eau savonneuse Résistant au lave vitre Résistante au peroxyde d'hydrogène 10 volumes Résistant au hexane


## Environnement

Température ambiante de stockage	-5...50 °C
Tenue diélectrique	2000 V
Température de l'air ambiant en fonctionnement	5...35 °C
Normes	NF C 61-314
Certifications du produit	LCIE: NF 603415A NF
Tenue aux chocs (IK)	IK04
Degré de protection (IP)	IP21 D

## Emballage

Type d'emballage 1	Db
Nb produits dans l'emballage 1	1
Hauteur de l'emballage 1	5,500 cm
Largeur de l'emballage 1	7,500 cm
Longueur de l'emballage 1	7,500 cm
Poids de l'emballage 1	44,000 g
Type d'emballage 2	Gyári csomagolás
Nb produits dans l'emballage 2	10
Hauteur de l'emballage 2	5,800 cm
Largeur de l'emballage 2	18,000 cm
Longueur de l'emballage 2	37,000 cm
Poids de l'emballage 2	561,000 g
Type d'emballage 3	S04
Nb produits dans l'emballage 3	120
Hauteur de l'emballage 3	30,000 cm
Largeur de l'emballage 3	40,000 cm
Longueur de l'emballage 3	60,000 cm
Poids de l'emballage 3	7,392 kg

Durabilité de l'offre

Statut environnemental de l'offre	Produit Green Premium
Cradle to Cradle	Bronze 
Régulation REACH	Déclaration REACH
Directive RoHS UE	Conforme Déclaration RoHS UE
Sans mercure	Oui
Régulation RoHS Chine	Déclaration RoHS pour la Chine Produit en dehors du périmètre RoHS pour la Chine. Déclaration relative aux substances pour votre information.
Information sur les exemptions RoHS	Oui
Profil environnemental	Profil environnemental du Produit

Garantie contractuelle

Garantie	18 mois
----------	---------

Remplacement(s) recommandé(s)